

令和3年9月30日

第13回大学コンソーシアム八王子学生発表会 開催方法について

大学コンソーシアム八王子
産学公連携部会
学生発表会ワーキンググループ

1 発表方法

(1)発表方法は、以下のとおりです。

| 発表形式 | 発表方法 |
|--------------------|---------------|
| 口頭発表 | 対面オンライン併用(選択) |
| 英語口頭発表 | オンライン |
| 農・食、観光、八王子市長への直接提案 | オンライン |
| ポスター発表 | 対面 |
| 展示発表 | 対面 |

(2)対面会場は、八王子市学園都市センターを予定しています。

ア 発表者を除く、連名発表者及び一般来場者(市民・友人等)は、事前予約が必要です。

イ 申込状況により、八王子市生涯学習センター(クリエイトホール)の視聴覚室・ホールも会場となる場合があります。

(3)オンラインツールは、Zoom ミーティング(または Microsoft Teams)を予定しています。

(4)口頭発表は、申込時に対面とオンラインを選択できます。

ア 人数調整のため、後日事務局から発表方法の変更を依頼する場合があります。

2 表彰

(1)表彰者は、対面発表・オンライン発表共に、当日オンラインで発表します。

(2)表彰状は、後日郵送または大学窓口からお渡しする予定です。

3 教育講演

今年度の教育講演は、中止とします。

4 感染症対策(全般)

(1)来場者は、6日前から当日までの間、別添えの体調管理表に体温と体調を記録し、当日持参してください。

来場される方は全員、当日持参してください
ウェブサイトからダウンロードできます

体調管理表(見本)

| | |
|------------|-----------------------------------|
| 氏名 | |
| 該当するものに○ | ①発表者 ②連名発表者 ③指導教員 ④その他(市内在住・市外在住) |
| 大学等名(④を除く) | |

| | 体温(℃) | 体調(自由記述)※ |
|-----------|-------|-----------|
| 11月28日(日) | | |
| 11月29日(月) | | |
| 11月30日(火) | | |
| 12月1日(水) | | |
| 12月2日(木) | | |
| 12月3日(金) | | |
| 12月4日(土) | | |
| 12月5日(日) | | |

- ※1 体調欄には体調に関する異常(のどの痛み等)がある場合に、その症状を記載してください。
※2 本紙は学生発表会の参加者から新型コロナウイルス感染者が発生した場合のみ使用します。令和4年1月中旬まで事務局にて保管した後に処分します。

- (2)当日までに、厚生労働省の新型コロナウイルス接触確認アプリ(COCOA)をインストールしてください。
- (3)当日は、マスクの着用、検温及び手指消毒し、スタッフ及び指導教員の指示に従ってください。(マスクの着用がない場合は入場できません。また指示に従えない場合は、退場いただきます。)
- (4)次いずれかに該当する場合は、当日来場できません。
- ア 14日以内に発熱(37.5℃以上)があった場合
- イ 当日に息苦しきや強いだるさ、味覚や嗅覚の異常、咳・咽頭痛の症状があった場合
- ウ 濃厚接触の疑いがある、または濃厚接触者に指定されて14日経過していない場合
- エ 14日以内に外務省感染症危険レベル2・3の国・地域への渡航歴・滞在歴がある場合

5 感染症対策(会場内)

(1)口頭発表の各教室の感染症対策について

- ア 発表者・連名発表者・指導教員の座席は全て指定制にし、1机2名までとします。
- イ 定員の範囲内で一部自由席(聴講席)を設け、各自退席時にウェットティッシュで消毒をしてください。
- ウ 接触を避けるため会場内に動線を設け、発表者・質問者の交錯を防止します。
- エ 発表者は、発表前後にウェットティッシュでマイクやPC等機材を消毒してください。
- オ セッション終了後の入替時に、スタッフが教室全体の消毒をします。

(2)ポスター発表・展示発表の各教室の感染症対策について

- ア ウェットティッシュを配置し、各自触れたものを適宜消毒してください。
- イ セッション終了後の入替時に、スタッフが教室全体の消毒をします。

(3)その他

換気・飛沫防止を徹底します。

6 各会場定員(参考)

| 施設 | 室内面積 | 昨年度の定員 | 会場定員 |
|------------|----------------------|--------|--------------|
| イベントホール | 339.6 m ² | 72人 | 216人(最大288人) |
| 第1ギャラリーホール | 120.5 m ² | 30人 | 50人 |
| 第2ギャラリーホール | 120.5 m ² | 30人 | 50人 |
| 第1セミナー室 | 112.7 m ² | 30人 | 61人 |
| 第2セミナー室 | 43.7 m ² | 12人 | 25人 |
| 第3・4 セミナー室 | 32.7 m ² | 18人 | 38人 |
| 第5セミナー室 | 77.2 m ² | 27人 | 55人 |

※今年度の定員は、感染状況・社会状況により検討します。

第13回大学コンソーシアム八王子学生発表会
オンライン発表の追加について

学生発表会は、ゼミや研究室等における学びの成果について、大学コンソーシアム八王子加盟校の学生であれば誰でも発表できる場です。しかしながら、昨年に引き続き今年度も感染症対策による学生の学外活動の制限等に伴い、例年通りの対面発表方法(口頭発表・ポスター発表・展示発表)のみでは学生が発表する機会を喪失する恐れがあるとの判断に至りました。そのため、昨年同様オンラインによる口頭発表を設け、学生が発表する機会をできる限り確保します。

学生の皆様は、前年度から続くコロナ禍の中、限られた環境下で研究に邁進してきたことと思います。大学コンソーシアム八王子は学生発表会を通じて、学生の皆様にその研究成果をリアルタイムに発表し、発信する機会を提供します。是非この機会に、研究の成果に限らず、学生の皆様が日頃の学びで取り組んでいる内容を発表してください。

今年度も、従来からの感染防止策を徹底し、学生が安心して来場できる環境の構築に努めるとともに、来場者の事前申込制による会場開催(対面発表)および、オンラインで口頭発表の一般公開を行うこととしました。さらに、新たに英語での口頭発表をする機会も選択肢に追加し、ますますグローバルで充実した発表会とします。

加盟校の学生の皆様は積極的にエントリーし、日頃の学びの成果や研究の成果を遺憾なく発揮していただくとともに、指導教員の皆様には、学生の学びの機会、そして八王子市の学園都市づくりの推進のため、学生への積極的なご指導を宜しくお願い申し上げます。

学生及び指導教員の皆様が安心してご来場いただけるように、次ページ以降に当日のタイムテーブル案や、各教室のレイアウト図案の資料を公開します。

なお、資料は案であり、申し込み状況等により変更となる可能性があります。

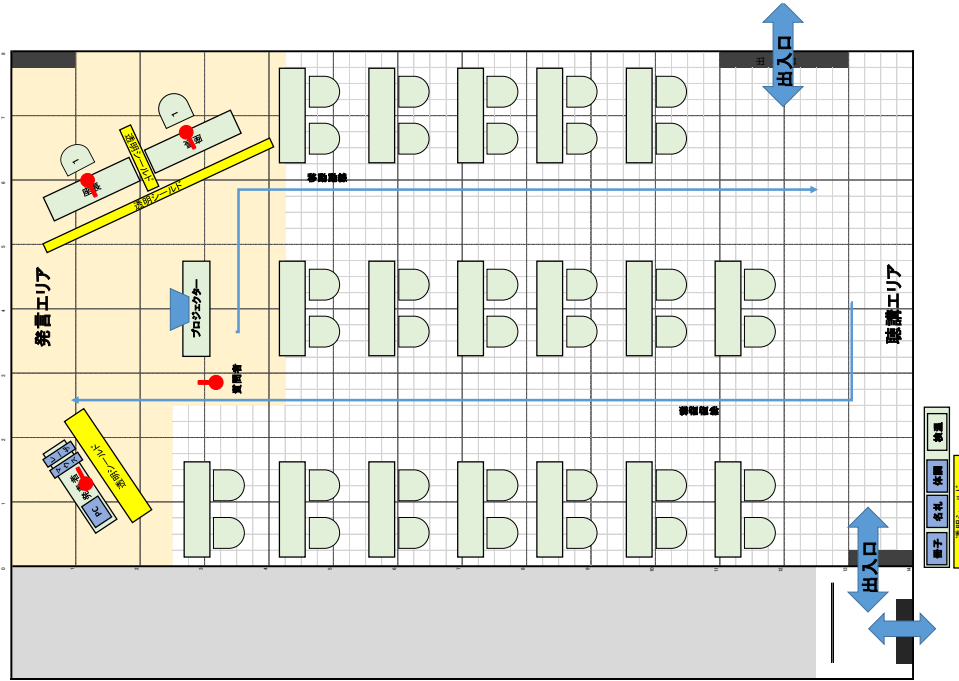
口頭発表(対面・オンライン)のタイムテーブル(案)

- ・社会状況や申込状況により、セッション数の増減や、開始・終了時間の前後があります。
- ・八王子市生涯学習センター(クリエイトホール)の視聴覚室・ホールも会場となる場合があります。

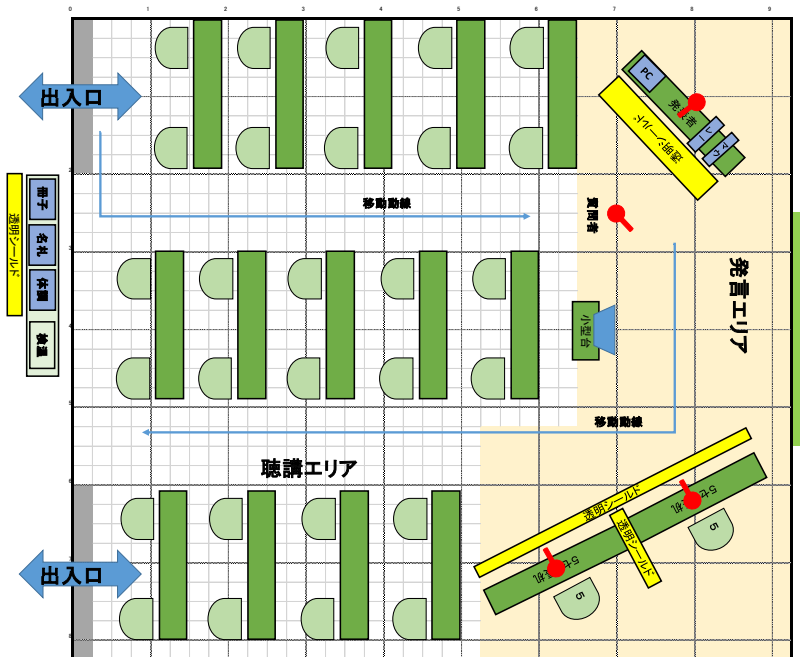
| イベントホール | 第1セミナー室 | 第3,4セミナー室 | 第5セミナー室 | クリエイティブ | イベントホール | ギャラリーホール | オンライン1 | オンライン2 | オンライン3 | オンライン4 |
|-------------|---------|-----------|---------|---------|---------|---------------|---------|---------|---------|---------|
| 9:00 受付 | | | | | | | 参加者アクセス | 参加者アクセス | 参加者アクセス | 参加者アクセス |
| 9:15 | | | | | | 入場・展示受付 (聴講者) | 発表1 | 発表1 | 発表1 | 発表1 |
| 9:30 発表1 | | 発表1 | | | 発表者 | 発表者 | 発表2 | 発表2 | 発表2 | 発表2 |
| 9:45 発表2 | | 発表2 | | | 発表者 | 発表者 | 発表3 | 発表3 | 発表3 | 発表3 |
| 10:00 発表3 | | 発表3 | 受付 | | 発表者 | 発表者 | 発表4 | 発表4 | 発表4 | 発表4 |
| 10:15 発表4 | | 発表4 | 発表1 | | 発表者 | 発表者 | 発表5 | 発表5 | 発表5 | 発表5 |
| 10:30 発表5 | | 発表5 | 発表2 | | 発表者 | 発表者 | 発表6 | 発表6 | 発表6 | 発表6 |
| 10:45 発表6 | | 発表6 | 発表3 | | 発表者 | 発表者 | 発表7 | 発表7 | 発表7 | 発表7 |
| 11:00 発表7 | | 発表7 | 発表4 | | 発表者 | 発表者 | 退室 | 退室 | 退室 | 退室 |
| 11:15 退場・審査 | | 退場・審査 | 発表5 | | 発表者 | 発表者 | 審査 | 審査 | 審査 | 審査 |
| 11:30 清掃 | | 清掃 | 発表6 | | 発表者 | 発表者 | | | | |
| 11:45 受付 | | 受付 | 発表7 | | 発表者 | 発表者 | | | | |
| 12:00 | | 発表7 | 退場・審査 | | 発表者 | 発表者 | | | | |
| 12:15 発表1 | | 発表1 | 清掃 | | 発表者 | 発表者 | | | | |
| 12:30 発表2 | | 発表2 | 受付 | | 発表者 | 発表者 | | | | |
| 12:45 発表3 | | 発表3 | | | 発表者 | 発表者 | | | | |
| 13:00 発表4 | | 発表4 | | | 発表者 | 発表者 | | | | |
| 13:15 発表5 | | 発表5 | | | 発表者 | 発表者 | | | | |
| 13:30 発表6 | | 発表6 | | | 発表者 | 発表者 | | | | |
| 13:45 発表7 | | 発表7 | | | 発表者 | 発表者 | | | | |
| 14:00 退場・審査 | | 退場・審査 | | | 発表者 | 発表者 | | | | |
| 14:15 清掃 | | 清掃 | | | 発表者 | 発表者 | | | | |
| 14:30 受付 | | 受付 | | | 発表者 | 発表者 | | | | |
| 14:45 | | 発表7 | | | 発表者 | 発表者 | | | | |
| 15:00 発表1 | | 発表1 | 退場 | | 発表者 | 発表者 | | | | |
| 15:15 発表2 | | 発表2 | 清掃 | | 発表者 | 発表者 | | | | |
| 15:30 発表3 | | 発表3 | 受付 | | 発表者 | 発表者 | | | | |
| 15:45 発表4 | | 発表4 | | | 発表者 | 発表者 | | | | |
| 16:00 発表5 | | 発表5 | | | 発表者 | 発表者 | | | | |
| 16:15 発表6 | | 発表6 | | | 発表者 | 発表者 | | | | |
| 16:30 発表7 | | 発表7 | | | 発表者 | 発表者 | | | | |
| 16:45 退場・審査 | | 退場・審査 | | | 発表者 | 発表者 | | | | |
| 17:00 清掃 | | 清掃 | | | 発表者 | 発表者 | | | | |
| 17:15 | | 発表6 | | | 発表者 | 発表者 | | | | |
| 17:30 | | 発表7 | | | 発表者 | 発表者 | | | | |
| 17:45 | | 退場・審査 | | | 発表者 | 発表者 | | | | |
| 18:00 | | 清掃 | | | 発表者 | 発表者 | | | | |
| 18:15 | | | | | 発表者 | 発表者 | | | | |

各教室のレイアウト(案)

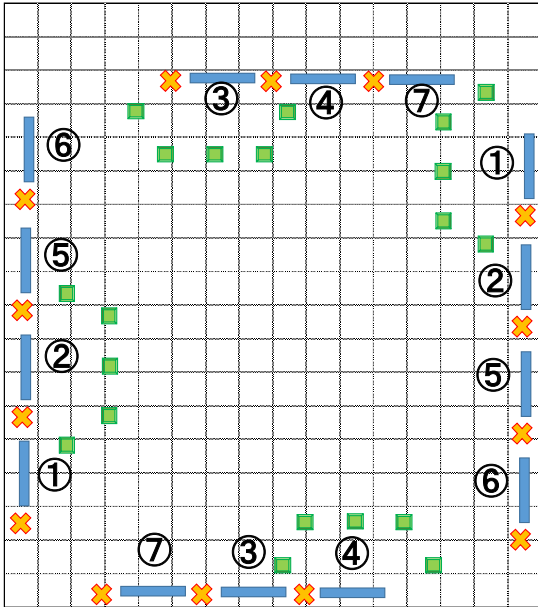
第1セミナー室(口頭発表)



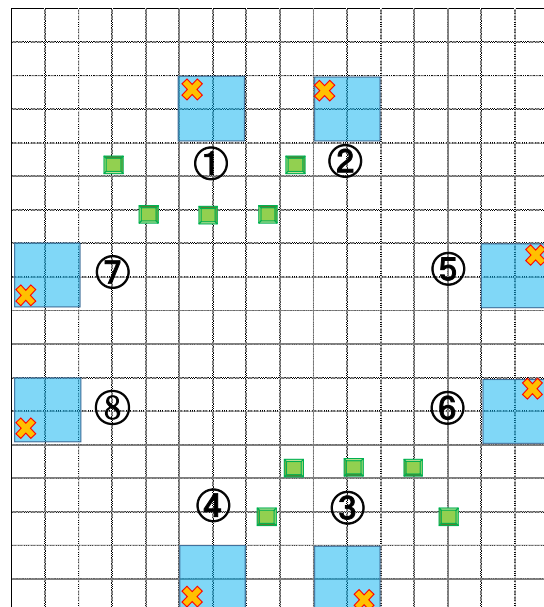
第5セミナー室(口頭発表)



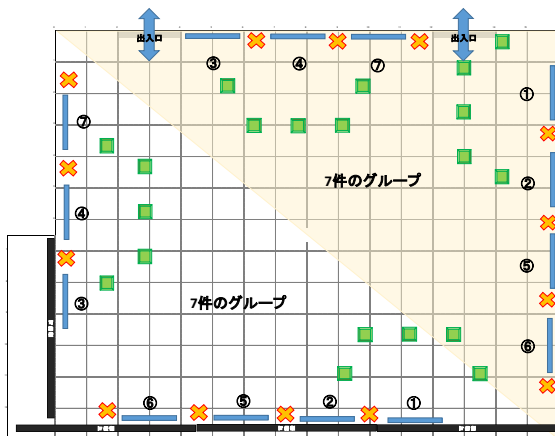
・イベントホール(ポスター発表)



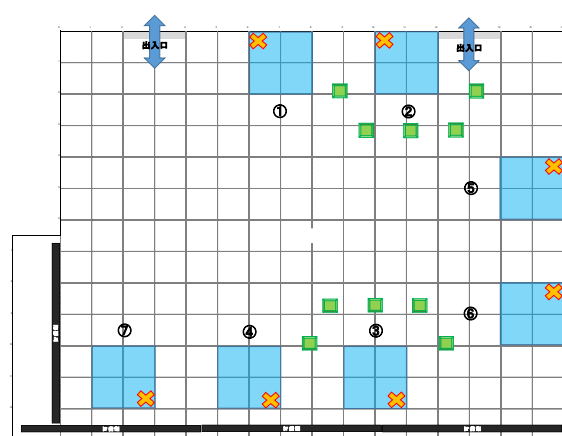
・イベントホール(展示発表)



・ギャラリーホール(ポスター発表)



・ギャラリーホール(展示発表)



※図のうち、×は発表者、□は同じセッションの他発表者を表しています。