

第12回大学コンソーシアム八王子学生発表会 会場開催の感染対策について

(1) 対面発表者への事前周知および事前対策

- ①メールやウェブによる来場自粛を求める基準の提示
 - ・1週間以内の発熱(37.5℃以上)の場合、参加の自粛をお願いします。
 - ・咳・咽頭痛の症状がある場合、参加の自粛をお願いします。
 - ・感染者の濃厚接触者であることが判明した場合、参加の自粛をお願いします。
- ②体調管理表の記入(参加当日に受付へ提出)
 - ・1週間前から当日までの体温と体調の記入(別紙 表1)をお願いします。
- ③参加における注意事項の事前配布
 - ・マスク着用をお願いします
 - ・会場動線図(別紙 図1)や受付時間表を配布し、すれ違い接触を低減します。
- ④接触確認アプリ使用
 - ・新型コロナウイルス接触確認アプリ(COCOA)をスマートフォンにインストールしてください。
 - ・当日は、ブルートゥースをONにしてください。

(2) 受付における対策

- ①受付時の密集対策
 - ・フロアマーカ(人と人の間隔確保)を設置して参加者を誘導します。
- ②体調等の確認
 - ・非接触型体温計による検温(37.5℃以上の場合は、参加不可)を実施します。
 - ・体調管理表の提出(受付机上の箱に提出)をお願いいたします。
 - ・アルコール消毒液を用意し、手指のアルコール消毒の実施をお願いします。
 - ・マスク着用を確認します。
- ③受付係員の非接触対応
 - ・受付係員と参加者の間には、透明ビニールカーテンを設置します。
 - ・配布物(プログラム集等)を机上配置し、受取は各自に行っていただきます。
- ④受付時間の時差実施
 - ・セッション(会場)毎の開始時間調整(別紙 図2参照)
 - ※10時以前は、3基のエレベータの乗車人数を制限します。
 - ※10時以降および退出時は、エスカレータの使用をお願いします。

(3) 会場における対策

- ①換気
 - ・空気の流れをつくるために出入口2箇所を開放します。
 - ・必要に応じてサーキュレータを設置します。
- ②口頭発表会場のレイアウト(図3参照、表2参照)
 - ・学園都市センターの定員に基づく座席配置を遵守します。
 - ・発表者・座長の前に透明ビニールカーテンを設置します。
 - ・発言エリアと聴講エリアを設定します。
- ③口頭発表会場におけるPC、マイクの接触予防

- ・ PC内にファイルを事前配置するため、発表データの事前送信をお願いします。
※学生はマウス（マウスは消毒実施）のみで操作していただきます。
 - ・ マイクを固定し、手指での接触を防ぎます。
※セミナー室では、マイクを使用しないことも検討しています。
- ④ポスター発表会場および展示発表会場のレイアウト（図3参照、表2参照）
- ・ テープ等で立ち位置のゾーン設定を行い、発表者同士の間隔を確保します。
 - ・ 発表者には、フェースシールドの着用をお願いします。
 - ・ 発表と聴講の順を指定することで、密な状態が生じることを抑制します。

表1 体調管理表

体調管理表

大学名：

氏名：

	体温 (°C)	体調 (自由記述)
6日前		
5日前		
4日前		
3日前		
2日前		
1日前		
開催日		

※体調は、「良好」など必ず記載してください。

図1 会場の動線（12階のみ掲載）

赤：入室ルート
青：退室ルート

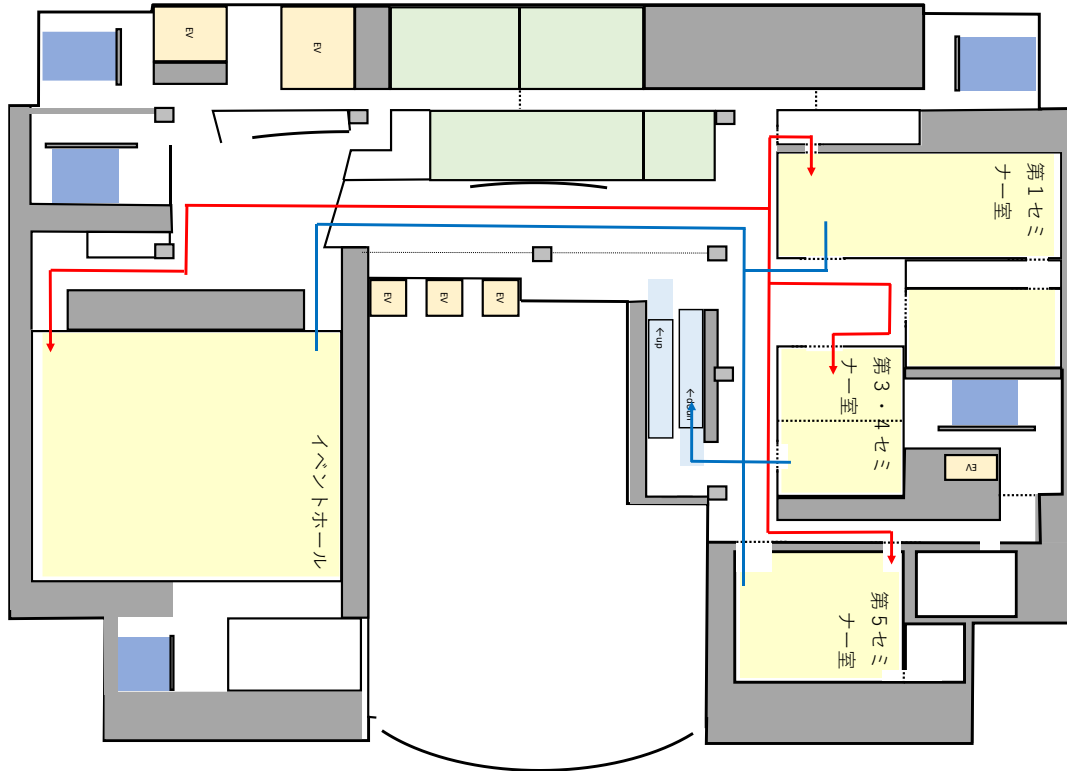


図2 口頭発表（対面）のタイムテーブル（概）

時間	イベントホール	第1セミナー室	第3・4セミナー室	第5セミナー室	クリエイティブ	イベントホール	ギャラリーホール	オンライン1 参加者アクセス	オンライン2 参加者アクセス	オンライン3 参加者アクセス	オンライン4 参加者アクセス
9:00	受付							参加者アクセス	参加者アクセス	参加者アクセス	参加者アクセス
9:15								発表1	発表1	発表1	発表1
9:30	発表1	受付	発表1	発表1			発表1	発表2	発表2	発表2	発表2
9:45	発表2	発表2	発表2	発表2			発表2	発表3	発表3	発表3	発表3
10:00	発表3	発表3	発表3	発表3			発表3	発表4	発表4	発表4	発表4
10:15	発表4	発表4	発表4	発表4			発表4	発表5	発表5	発表5	発表5
10:30	発表5	発表5	発表5	発表5			発表5	発表6	発表6	発表6	発表6
10:45	発表6	発表6	発表6	発表6			発表6	発表7	発表7	発表7	発表7
11:00	発表7	発表7	発表7	発表7			発表7	退室	退室	退室	退室
11:15	退場・審査	退場・審査	退場・審査	退場・審査			発表者 7, 座 5, 6	退室	退室	退室	退室
11:30	清冊	清冊	清冊	清冊			発表者 1, 2 3, 4	審査	審査	審査	審査
11:45	受付	受付	受付	受付			発表者 7, 座 5, 6				
12:00	発表1	発表1	発表1	発表1			発表者 1, 2 3, 4				
12:15	発表2	発表2	発表2	発表2			発表者 7, 座 5, 6				
12:30	発表3	発表3	発表3	発表3			発表者 1, 2 3, 4				
12:45	発表4	発表4	発表4	発表4			発表者 7, 座 5, 6				
13:00	発表5	発表5	発表5	発表5			発表者 1, 2 3, 4				
13:15	発表6	発表6	発表6	発表6			発表者 7, 座 5, 6				
13:30	発表7	発表7	発表7	発表7			発表者 1, 2 3, 4				
13:45	退場・審査	退場・審査	退場・審査	退場・審査			発表者 7, 座 5, 6				
14:00	退場・審査	退場・審査	退場・審査	退場・審査			発表者 1, 2 3, 4				
14:15	清冊	清冊	清冊	清冊			発表者 7, 座 5, 6				
14:30	受付	受付	受付	受付			発表者 1, 2 3, 4				
14:45	発表1	発表1	発表1	発表1			発表者 7, 座 5, 6				
15:00	発表2	発表2	発表2	発表2			発表者 1, 2 3, 4				
15:15	発表3	発表3	発表3	発表3			発表者 7, 座 5, 6				
15:30	発表4	発表4	発表4	発表4			発表者 1, 2 3, 4				
15:45	発表5	発表5	発表5	発表5			発表者 7, 座 5, 6				
16:00	発表6	発表6	発表6	発表6			発表者 1, 2 3, 4				
16:15	発表7	発表7	発表7	発表7			発表者 7, 座 5, 6				
16:30	退場・審査	退場・審査	退場・審査	退場・審査			発表者 1, 2 3, 4				
16:45	退場・審査	退場・審査	退場・審査	退場・審査			発表者 7, 座 5, 6				
17:00	清冊	清冊	清冊	清冊			発表者 1, 2 3, 4				
17:15							発表者 7, 座 5, 6				
17:30							発表者 1, 2 3, 4				
17:45							発表者 7, 座 5, 6				
18:00							発表者 1, 2 3, 4				
18:15							発表者 7, 座 5, 6				

※クリエイティブ：クリエイティブホール5階ホール（日曜日のみ）も使用する場合があります。

表2 学園都市センター 定員一覧

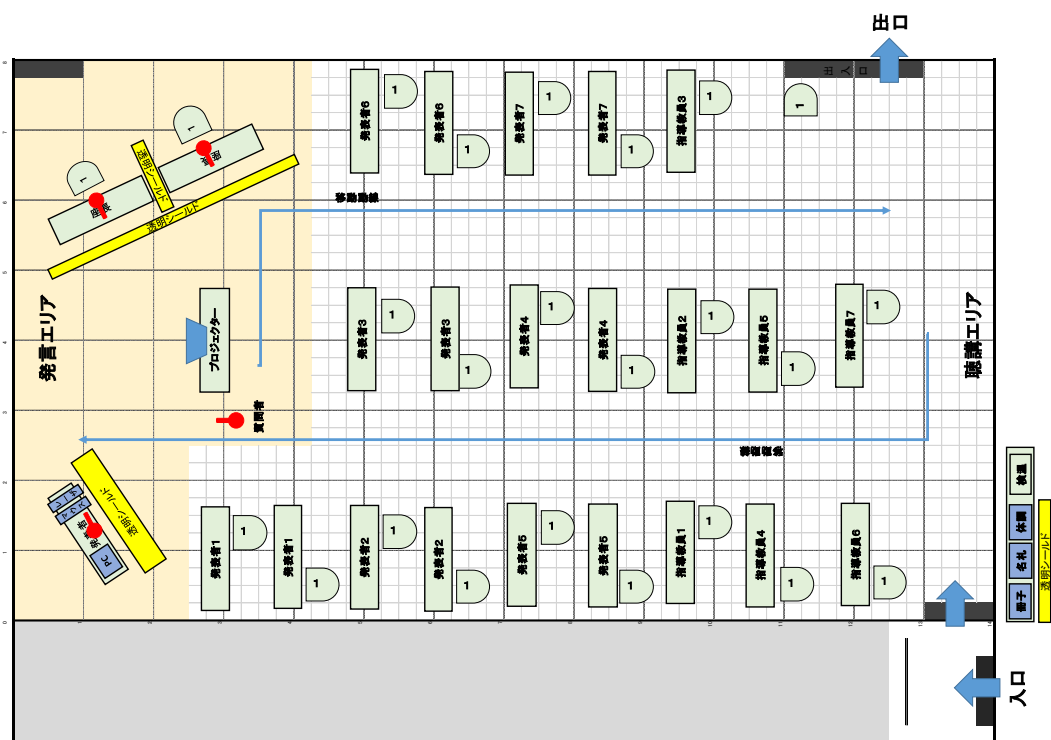
施設	室内面積	定員
イベントホール	339.6㎡	72名
第1ギャラリーホール	120.5㎡	30名
第2ギャラリーホール	120.5㎡	30名
第1セミナー室	112.7㎡	30名
第2セミナー室	43.7㎡	12名
第3セミナー室	32.7㎡	9名
第4セミナー室	32.5㎡	9名
第5セミナー室	77.2㎡	27名
サウンドルーム	33.2㎡	9名
和室	4.5畳	3名

※ギャラリーホールは、第1と第2を連結して使用します。

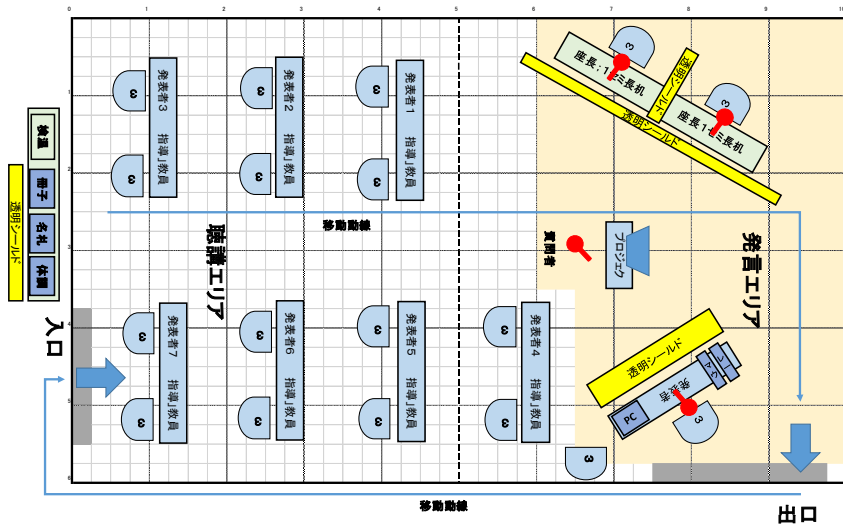
※第3セミナー室と第4セミナー室は連結して使用します。

図3 各会場のレイアウト

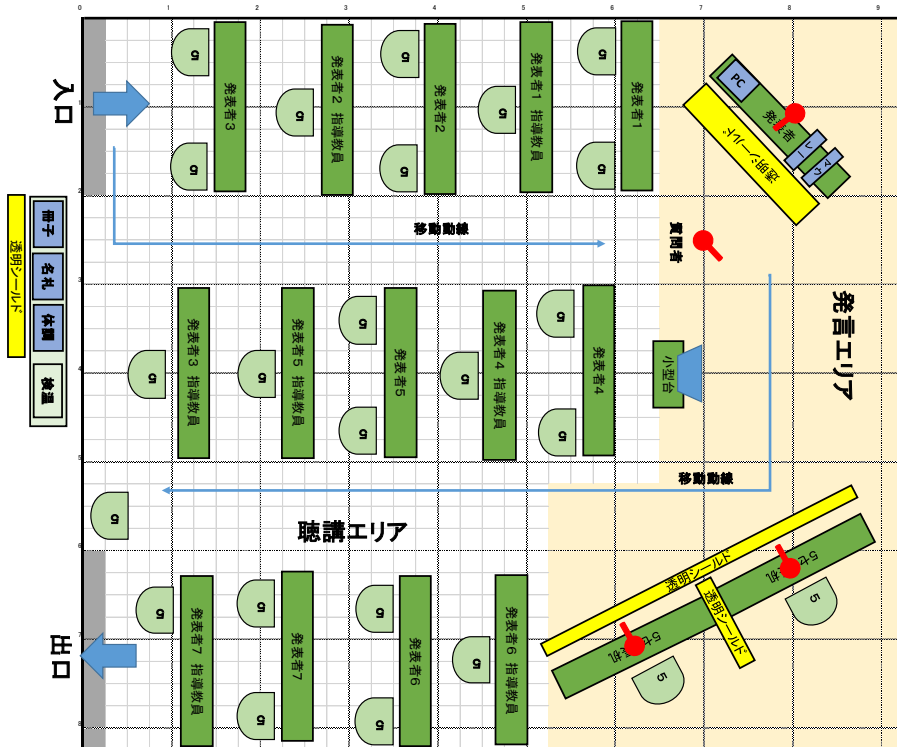
第1セミナー室（口頭発表）



第3・4セミナー室（口頭発表）

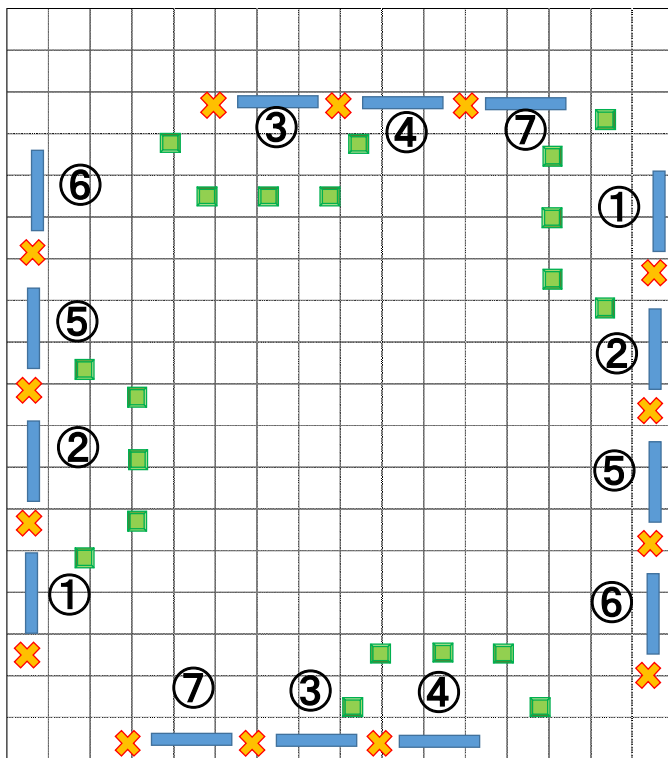


第5セミナー室（口頭発表）

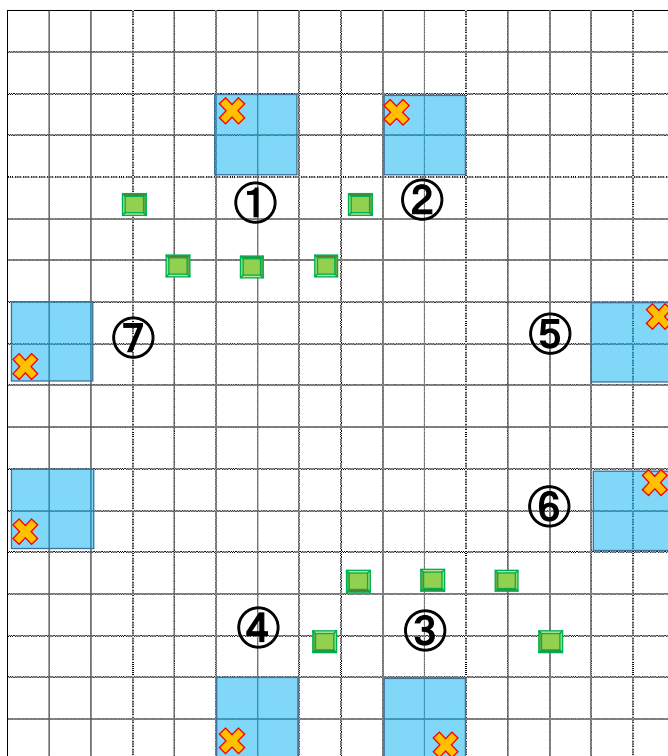


イベントホール

- ・ポスター

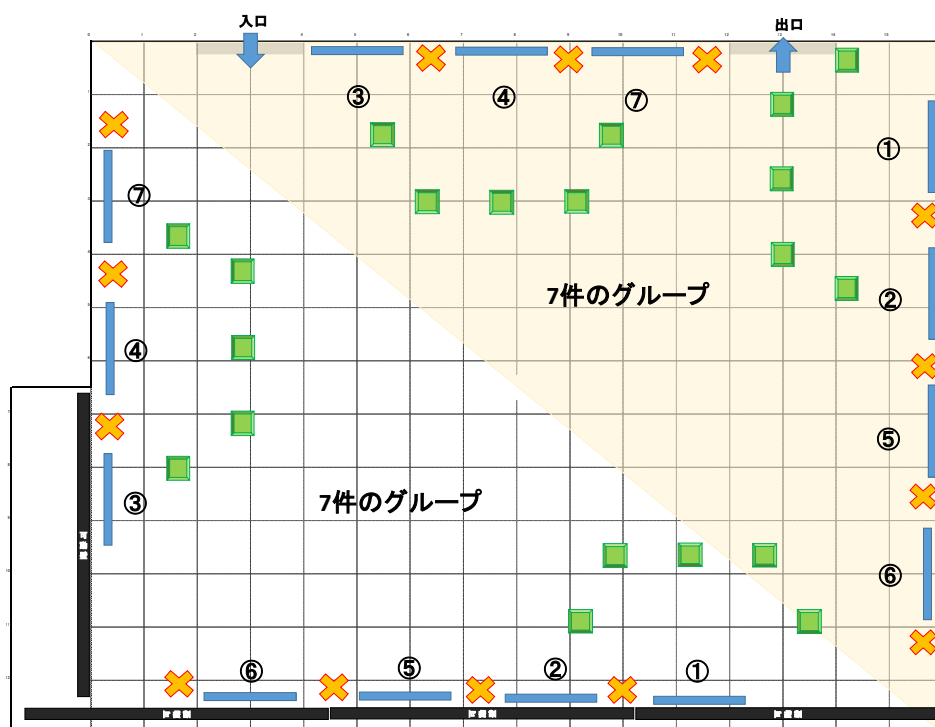


- ・展示



ギャラリーホール

・ポスター



・展示

